

## AUDIOCODES BOOTP PROGRAMI CRASH PROBLEMİ

### ➤ To assign an IP address using BootP/TFTP:

1. Start the AcBootP utility.
2. Select the **Preferences** tab, and then set the 'Timeout' field to "50".
3. Select the **Client Configuration** tab, and then click the **Add New Client** button.

**Figure 2-5: BootP Client Configuration Screen**

Yukarıda gösterilmiş düzenleme gelen BooTp mesajlarının program tarafından algılanma yada drop edilme süresini değiştiriyor.

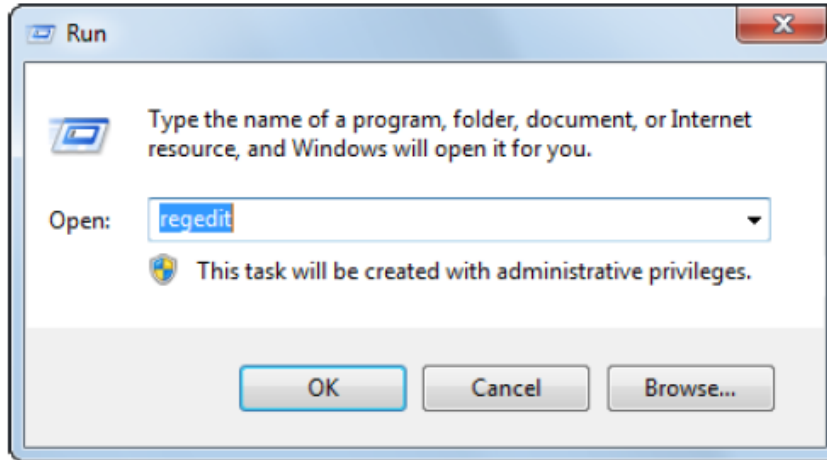
Aşağıda gösterilen tarifte ise BooTp programının yüklü olduğu bilgisayarlarda MTU size 1500 değerinin altında ise bilgisayar program vasıtası ile aldığı bootp paketlerinin mtu sızları ile örtüşmediğinden dolayı program crash oluyor bunu çözümlmek için tarif edilmiştir.



[Recovering from Rescue Mode](#)

4. Verify that the computer's maximum transmission unit (MTU) is set to "1500". If the MTU is lower than this, modify it in Windows Registry Editor as follows:
  - a. Open the Registry Editor, by typing "regedit" in the Run dialog box (**Start** menu > **Run**), and then click **OK** (for Windows XP/7):

**Figure 2-2: Accessing Windows Registry Editor**



- b. Open the following folder:  
*HKEY\_LOCAL\_MACHINE\System\CurrentControlSet\Services\Tcpip\Parameters\Interfaces\<Adapter ID>*
- c. Identify the <Adapter ID> representing the network card that is connected to the device, by searching for the *IPAddress* field that is set to "192.168.0.3".
- d. Create a new DWORD value or modify the existing value called *MTU* and set it to the required MTU size in decimal (i.e., 1500).
- e. Restart the computer.